

# Inspiron 14

3000 Series

## Quick Start Guide

Hurtig startguide

Pikaopas

Hurtigstart

Snabbstartguide



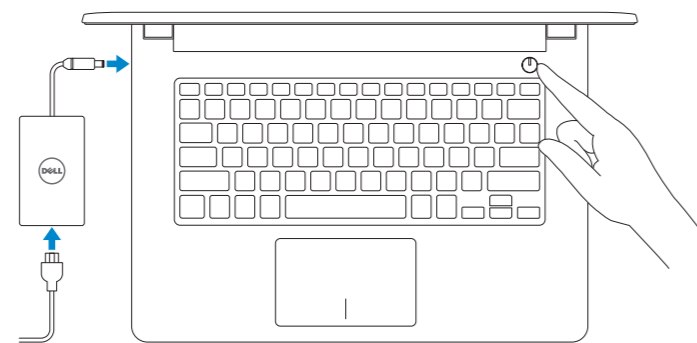
## 1 Connect the power adapter and press the power button

Tiislut strømadapteren og tryk på tænd/sluk-knappen

Kytke verkkolaite ja paina virtapainiketta

Slik kobler du til strømadapteren og trykker på strømknappen

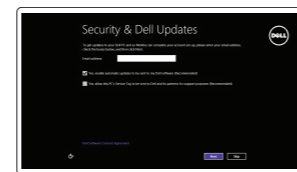
Anslut strømadaptern och tryck på strömbrytaren



## 2 Finish Windows setup

Afslut Windows installation | Suorita Windows-asennus loppuun

Fullfør oppsett av Windows | Slutför Windows-inställningen



### Enable security and updates

Aktiver sikkerhed og opdateringer

Ota suojaus ja päivitykset käyttöön

Aktiver sikkerhet og oppdateringer

Aktivera säkerhet och uppdateringar



### Connect to your network

Tiislut til ditt nettverk

Muodosta verkkoyhteys

Koble deg til nettverket ditt

Anslut till ditt nätverk

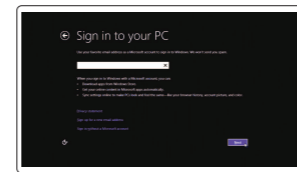
**NOTE:** If you are connecting to a secured wireless network, enter the password for the wireless network access when prompted.

**BEMÆRK:** Hvis du tilslutter til et sikret trådløst netværk, indtast adgangskoden til det trådløse netværk når du bliver bedt om det.

**HUOMAUTUS:** Jos muodostat yhteyttä suojattuun langattomaan verkkoon, anna langattoman verkon salasana kun sitä pyydetään.

**MERK:** Angi passwordet for å få tilgang til det trådløse nettverket når du blir bedt om det.

**ANMÄRKNING:** Ange lösenordet för åtkomst till det trådlösa nätverket när du blir ombedd om du ansluter till ett skyddat trådlöst nätverk.



### Sign in to your Microsoft account or create a local account

Log på din Microsoft-konto eller opret en lokal konto

Kirjaudu Microsoft-tilillesi tai luo paikallinen tili

Logg inn på Microsoft-kontoen din eller opprett en lokal konto

Logga in till ditt Microsoft-konto eller skapa ett lokalt konto

## Locate your Dell apps

Find dine Dell-apps | Paikanna Dell-sovellukset

Finn dine Dell-apper | Hitta dina Dell-appar



### Register your computer

Registrer din computer | Rekisteröi tietokone

Registrer datamaskinen din | Registrera datorn



### Dell Backup and Recovery

Dell sikkerhedskopiering og genoprettelse | Dell Backup and Recovery

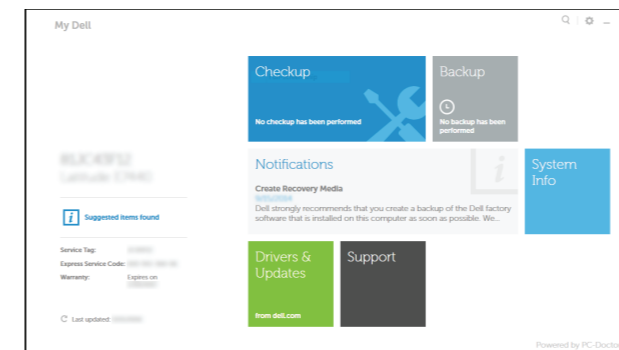
Dell sikkerhetskopiering og gjenoppretting | Dell Backup and Recovery



### My Dell

Min Dell | Dell-tietokoneeni

Min Dell | Min Dell



## Learn how to use Windows

Lær hvordan du bruger Windows | Opi käyttämään Windowsia

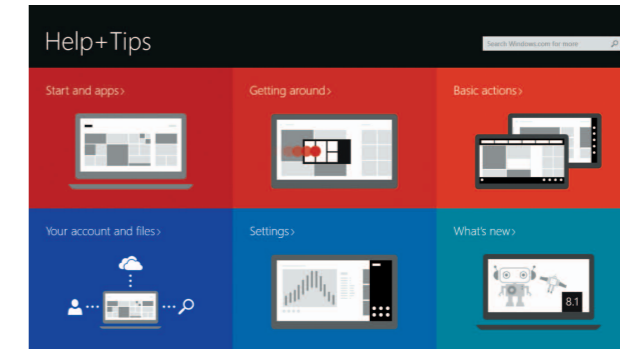
Lær mer om å bruke Windows | Lär dig att använda Windows



### Help and Tips

Hjælp og tips | Ohje ja vinkkejä

Hjelp og tips | Hjälp och tips



### Product support and manuals

Produktsupport og manualer

Tuotetuki ja käyttöoppaat

Produktsupport och -håndböcker

Produktsupport och handböcker

### Contact Dell

Kontakt Dell | Ota yhteyttä Delliin

Kontakt Dell | Kontakta Dell

### Regulatory and safety

Lovgivningsmæssigt og sikkerhed

Säädöstenmukaisuus ja turvallisuus

Lovpälagte forhold og sikkerhet

Reglering och säkerhet

### Regulatory model

Regulatorisk model | Säädösten mukainen malli

Regulerende modell | Regleringsmodell

### Regulatory type

Regulatorisk type | Säädösten mukainen tyyppi

Regulerende type | Regleringstyp

### Computer model

Computermodell | Tietokoneen malli

Datamaskinmodell | Datormodell

dell.com/support

dell.com/support/manuals

dell.com/windows8

dell.com/contactdell

dell.com/regulatory\_compliance

P60G

P60G001

P60G002

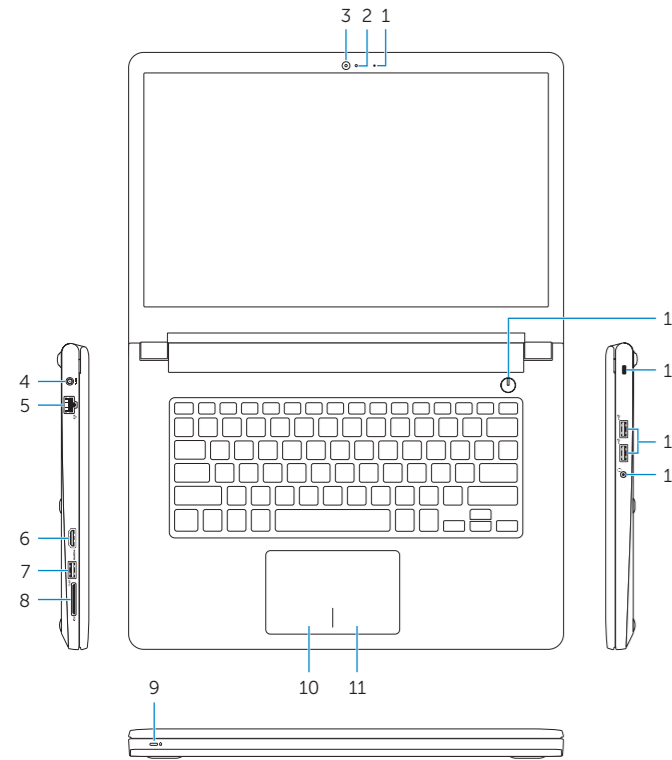
Inspiron 14-3451

Inspiron 14-3458

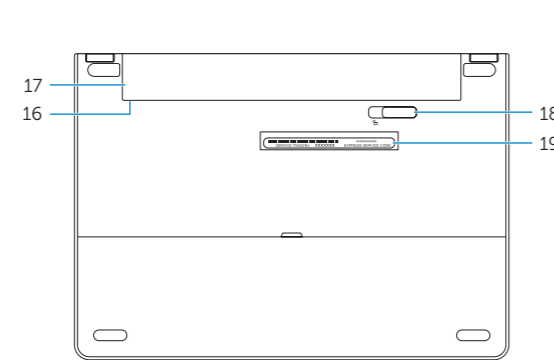


# Features

Egenskaber | Ominaisuudet | Funksjoner | Funktionen



- |   |                                       |
|---|---------------------------------------|
| 1. Microphone   | 10. Left-click area                   |
| 2. Camera-status light  | 11. Right-click area                  |
| 3. Camera   | 12. Headset port                      |
| 4. Power-adaptor port   | 13. USB 2.0 ports (2)                 |
| 5. Network port (Inspiron 3458 only)                            | 14. Security-cable slot               |
| 6. HDMI port  | 15. Power button                      |
| 7. USB 3.0 port   | 16. Regulatory label (in battery bay) |
| 8. Media-card reader  | 17. Battery                           |
| 9. Power and battery-status light/<br>hard-drive activity light | 18. Battery-release latch             |
|   | 19. Service Tag label                 |



- |   |  |
|---|--|
| 1. Mikrofon   | 10. Område til venstreklikk              |
| 2. Kamerastatusindikator  | 11. Område til højreklik                 |
| 3. Kamera   | 12. Hovedtelefonport                     |
| 4. Port til strømsadapler   | 13. USB 2.0-porte (2)                    |
| 5. Netværksport (kun Inspiron 3458)                                 | 14. Sikkerhedskablets åbning             |
| 6. HDMI-port  | 15. Strømknap                            |
| 7. USB 3.0-port   | 16. Regulatorisk mærkat (i batteribåsen) |
| 8. Mediekortlæser   | 17. Batteri                              |
| 9. Strøm- og batteristatusindikator/<br>harddiskaktivitetsindikator | 18. Batterifrigørelseslås                |
|   | 19. Servicekodeetiket                    |

- |   |   |
|---|---|
| 1. Mikrofoni  | 10. Vasemman napsautuksen alue            |
| 2. Kameran tilan merkkivalo   | 11. Oikean napsautuksen alue              |
| 3. Kamera   | 12. Kuulokeliitäntä                       |
| 4. Verkkolaiteportti  | 13. USB 2.0 -portit (2)                   |
| 5. Verkkoportti (vain Inspiron 3458)                                    | 14. Suojakaapelin paikka                  |
| 6. HDMI-portti  | 15. Virtapainike                          |
| 7. USB 3.0 -portti  | 16. Säädöstenmukaisuustarra (akkutilassa) |
| 8. Muistikortin lukija  | 17. Akku                                  |
| 9. Virran ja akun tilan merkkivalo/<br>kiintolevyn toiminnan merkkivalo | 18. Akun vapautussalpa                    |
|   | 19. Huoltomerkkitarra                     |

- |  |                                       |
|--|---------------------------------------|
| 1. Mikrofon  | 10. Venstreklikk-område               |
| 2. Statuslys for kamera  | 11. Høyreklikk-område                 |
| 3. Kamera  | 12. Hodetelefonport                   |
| 4. Kontakt for strømforsyning                                  | 13. USB 2.0-porter (2)                |
| 5. Netværksport (kun Inspiron 3458)                            | 14. Spor for sikkerhetskabel          |
| 6. HDMI-port   | 15. Strømknapp                        |
| 7. USB 3.0-port  | 16. Forskriftsmerke (i batterirommet) |
| 8. Mediekortleser  | 17. Batteri                           |
| 9. Statuslys til strøm og batteri/lys til<br>harddiskaktivitet | 18. Batteriutløserlås                 |
|  | 19. Etikett med tjenestemerke         |

- |   |                                       |
|---|---------------------------------------|
| 1. Mikrofon   | 10. Område för vänsterklick           |
| 2. Kamerastatuslampa  | 11. Område för högerklick             |
| 3. Kamera   | 12. Hörlursport                       |
| 4. Nätagadapterport   | 13. USB 2.0-portar (2)                |
| 5. Nätnetsport (endast Inspiron 3458)                                 | 14. Plats för kabellås                |
| 6. HDMI-port  | 15. Strömbrytare                      |
| 7. USB 3.0-port   | 16. Regleringsetikett (i batterifack) |
| 8. Mediakortläsare  | 17. Batteri                           |
| 9. Statuslampa för strøm och batteri/<br>aktivitetslampa för hårddisk | 18. Batteriets frigöringsknapp        |
|   | 19. Etikett med servicenummer         |

# Shortcut keys

Genvejstaster | Pikavalintanäppäimet

Snarveistaster | Kortkommandon

- |            |  |
|------------|--|
| <b>F1</b>  | <b>Mute audio</b><br>Slå lyd fra   Mykistå ååni<br>Demp lyden   Stång av ljud  |
| <b>F2</b>  | <b>Decrease volume</b><br>Formindsk lydstryke   Våhennå åånennoimakkuutta<br>Reduser lyden   Minska volymen  |
| <b>F3</b>  | <b>Increase volume</b><br>Forøg lydstryke   Lisåå åånennoimakkuutta<br>Øk lyden   Øka volymen  |
| <b>F4</b>  | <b>Play previous track/chapter</b><br>Afspil forrige nummer/kapitel   Toista edellinen raita tai luku<br>Spill forrige spor/kapittel   Spela upp föregående spår/kapitel |
| <b>F5</b>  | <b>Play/Pause</b><br>Afspil/Afbryd midlertidigt   Toista/tauko<br>Spill/pause   Spela upp/pausa  |
| <b>F6</b>  | <b>Play next track/chapter</b><br>Afspil næste nummer/kapitel   Toista seuraava raita tai luku<br>Spill neste spor/kapittel   Spela upp nästa spår/kapitel               |
| <b>F8</b>  | <b>Switch to external display</b><br>Skift til ekstern skærm   Siirry ulkoiseen näyttöön<br>Bytt til ekstern skjerm   Växla till extern bildskärm                        |
| <b>F9</b>  | <b>Open Search charm</b><br>Åbn amulettens Søg   Avaa Hae-oikopolku<br>Åpne søk-perlen   Öppna snabbknappen Søk  |
| <b>F11</b> | <b>Decrease brightness</b><br>Formindsk lysstryke   Våhennå kirkkautta<br>Demp lysstryken   Minska ljusstrykan   |
| <b>F12</b> | <b>Increase brightness</b><br>Forøg lysstryke   Lisåå kirkkautta<br>Øk lysstryken   Øka ljusstrykan  |

- |                           |   |
|---------------------------|---|
| <b>Fn</b> + <b>Esc</b>    | <b>Toggle Fn-key lock</b><br>Tænder/slukker for FN-tastlås<br>Vaihdå FN-nåppåinlukituksen asentoa<br>Veksle FN-låsen<br>Våxla FN-tangentlåsen   |
| <b>Fn</b> + <b>PrtScr</b> | <b>Turn off/on wireless</b><br>Slå trådløst fra/til   Kytke langaton yhteys pois/påalle<br>Slå av/på trådløs tilkobling   Slå av/på trådløsa nätverk  |
| <b>Fn</b> + <b>Insert</b> | <b>Sleep</b><br>Slumre<br>Lepo<br>Dvale<br>Strömsparlåge  |
| <b>Fn</b> + <b>H</b>      | <b>Toggle between power and battery-status light/<br/>hard-drive activity light</b><br>Skift mellem batteri-statusindikator/hårddisk-aktivitetsindikator<br>Vaihdå virran ja akun tilan merkkivalon/kiintolevyn<br>toiminnan merkkivalon välillä<br>Veksle mellom strøm- og lyset med batteristatus/aktivitetslyset<br>til hårddisken<br>Byt mellan strøm- och batteristatuslampa/aktivitetslampa<br>för hårddisk |

- NOTE:** For more information, see *Specifications* at [dell.com/support](https://dell.com/support).
- BEM/ERK:** Du kan finde flere oplysninger i *Specifikationer* på [dell.com/support](https://dell.com/support).
- HUOMAUTUS:** Lisätietoja on kohdassa *Tekniset tiedot* sivulla [dell.com/support](https://dell.com/support).
- MEREK:** Se *Specifikasjoner* i [dell.com/support](https://dell.com/support) for å finne mer informasjon.
- ANMÅRKNING:** För mer information, se *Specifikationer* på [dell.com/support](https://dell.com/support).